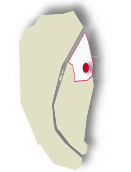


# Bientôt, un vrai quartier vert ?

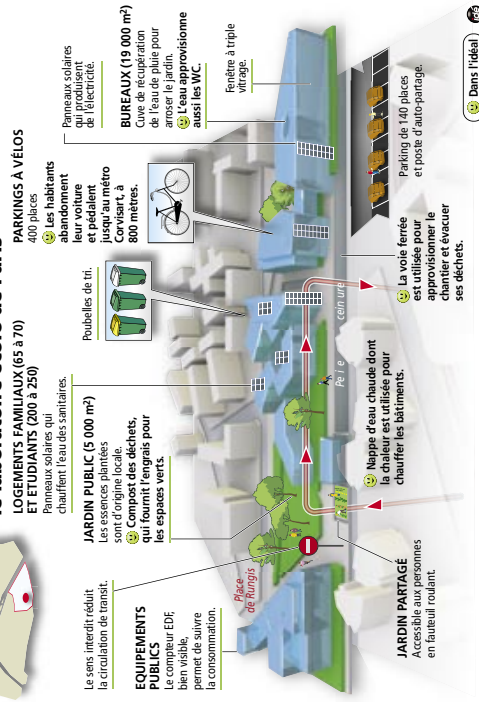
Pour être exemplaire, ce secteur de Rungis (13<sup>e</sup>) doit contenir dans son sous-sol un trésor : de l'eau chaude. Suspense... les forages ne font que commencer.

C'est qu'une double. Entre le 10 et le 15 février, les forages vont s'attaquer au sous-sol du quartier de la place de Rungis, dans le sud du 13<sup>e</sup> arrondissement. Du résultat de ces explorations dépendra l'avenir de ces 3 hectares qui seront réaménagés d'ici 2011. Soit les machines tombent sur une eau souterraine à bonne température et là, bingo : ce quartier deviendra la vitrine du développement durable à Paris. Une « EcoZac » comme le souhaite l'association qui, depuis deux ans, soutient le projet (*lire l'encadré*). Aussi exemplaire que les quartiers Vauban à Fribourg, en Allemagne, et BeZED (Beddington Zero Energy Development), érigé en 2002 dans le sud de Londres, qui battent des records en matière d'économie d'énergie et de limitation des gaz à effet de serre. Soit les forages font chou blanc et la zone d'aménagement concerté (Zac) de la place de Rungis reverra ses ambitions écolo à la baisse. Tout en gardant le cap fixé par la mairie du 13<sup>e</sup> et l'Hôtel de Ville : devenir le premier quartier parisien « entièrement réalisé dans le respect des principes du développement durable ».

Des études ont déjà montré qu'existait, dans le bassin parisien, une nappe phréatique idéale pour expérimenter un procédé encore jamais tenté à Paris : la géo-



## LA ZAC DE RUNGIS (13<sup>e</sup>) le laboratoire écolo de Paris



● **Bâtiments, jardins, panneaux solaires : les futures installations du pâté de maison.**

chauffés ou climatisés grâce à la chaleur de l'eau souterraine, stockée dans un réservoir. Bon pour la facture de gaz comme pour l'effort de serre. Jérôme Coumet, premier adjoint au maire PS du 13<sup>e</sup>,

se prend à rêver : « En fonction des résultats, pourquoi ne pas utiliser ce savoir-faire pour le chauffage de la grosse cité Brillat-Savarin juste à côté ? »

Si les forages s'avèrent décevants, resteront les fondamentaux de la construction écolo : des bâtiments bien isolés, bien orientés, avec fenêtres à triple vitrage. Ils

émettront entre 40 et 50 kilowattheure par an et par mètre carré, quatre fois moins qu'un immeuble classique et moitié moins que la limite fixée par l'actuelle réglementation thermique française.

Comme à Fribourg. De même, les logements auront leur lot de panneaux solaires sur les toits et sur les façades. Même si ces derniers ne couvrent que à 5% de la consommation énergétique totale, ils auront le mérite d'être visibles et de faire œuvre de pédagogie... A l'étude aussi, des parkings à vélos et un plan de circulation destinant les automobilistes de traverser la zone. Les parkings prévus sous les bureaux et les logements - 140 places - ne seront accessibles que de l'extérieur de la Zac. En prime, ils arbitreront un poste d'auto-partage : « au départ 5 à 7 véhicules en location pour l'environnement des habitants, une douzaine en fin d'opération », avance Jérôme Coumet. Un principe déjà appliqué à BeZED, sauf que là, deux voitures y sont électriques et

Philippe Bovet

## L'AIGUILLON VERT



Il a amené, en 2008, l'exemple de BeZED dans les premières réunions d'information sur le quartier Rungis, on lui a dit que c'était laid. Il a fait venir son ami du WWF, on ne l'a pas écouté. Il a persévéré. Et il a réussi : convertir les élus socialistes du 13<sup>e</sup> au développement durable. A 45 ans, ce journaliste spécialisé en environnement est à la tête de l'association les Amis de l'EcoZac (<http://ecozac.org>), fondée en 2005 avec des experts de différentes associations (le Comité de liaison énergies renouvelables, Greenpeace, NégaWatt, les Amis de la Terre...). Sa méthode ? « Nous avons simplement informé systématiquement les élus que d'autres pratiques étaient possibles. » En emmenant par exemple tout d'abord, ceux du 13<sup>e</sup>, ceux de la Ville, à Fribourg, à BeZED. Aujourd'hui, il est présent dans l'élaboration du futur Plan Climat, consulté dans le débat sur les tours, et moineur dans la nouvelle préoccupation de la mairie de Paris : la rénovation durable de l'habitat parisien. ■ M. B.

**www.bmwparis.fr**

**BMW Paris - 93, avenue Emile Zola - 75015 PARIS**  
Tél. : 01 56 77 00 00 - E-mail : [commercial.paris15@bmw.fr](mailto:commercial.paris15@bmw.fr)

Modèle présenté : BMW Série 3 Coupé 306ch BMW6. Consommation selon normes CE 691/00 (cycle mixte/100km) : 9,5 - CO<sub>2</sub>(g/km) : 228

Le plaisir de conduire